

AIPo
Agenzia Interregionale per il fiume Po

UFFICIO OPERATIVO DI PIACENZA
Via Santa Franca, 38 - 29121 Piacenza

(PC-E-820)-LAVORI DI ADEGUAMENTO DELLA SAGOMA ARGINALE IN DESTRA E SINISTRA IDRAULICA DEI COLATORI SCOVALASINO E FONTANA NEI COMUNI DI CAORSO, MONTICELLI D'ONGINA, SAN PIETRO IN CERRO E VILLANOVA SULL'ARDA

PROGETTO ESECUTIVO

Importo Progetto : € 730.000,00

PLANIMETRIA GENERALE FONTANA

SCALA: 1:5000

PROGETTISTA COORDINATORE:

Geom. Giovanni Palombo

PROGETTISTA

Ing. Paolo Grassi

COLLABORATORE:

Dott. Federico Mancano

Ing. Francesco Vannara

geom. Carlo Romano

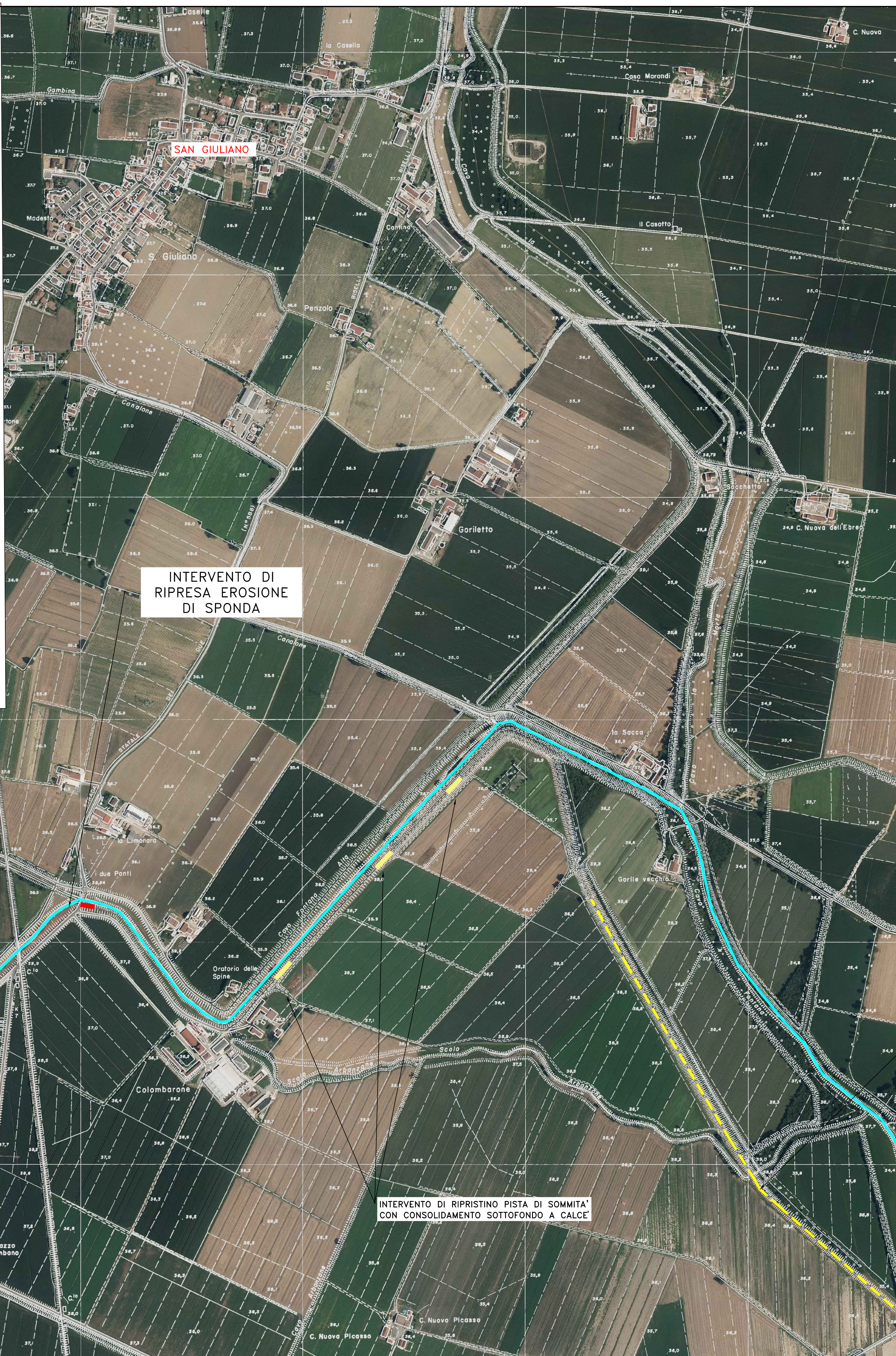
ELAB. N.

PG_03.2

IL RESPONSABILE UNICO DEL PROGETTO:

Ing. Stefano Baldini

PROG. N.	DATA	REV.	DESCRIZIONE MODIFICA	REDATTO	CONTR.	APPR.
695	09.06.2025					



INTERVENTO DI
RIPRESA EROSIONE
DI SPONDA

INTERVENTO COLATORE
FONTANA
SC. 1:5000

INTERVENTO DI RIPRISTINO PISTA DI SOMMITA'
CON CONSOLIDAMENTO SOTTOFONDO A CALCE

INTERVENTO DI RIPRISTINO PISTA DI SOMMITA'
CON INGHIAMMENTO L= 1237.00 m

INTERVENTO DI ESECUZIONE
DIFESA DI SPONDA
SC. 1:1000

INTERVENTO DI RIPRESA EROSIONE
DI SPONDA CON PIETrame
CICLOPICO E PALI IN LEGNO

LEGENDA

- TRATTO DI INTERVENTO CON REALIZZAZIONE DI DIFESA SPONDALE RADENTE
- INTERVENTO DI SISTEMAZIONE PISTA DI SOMMITA'